

石垣島白保ホテル&リゾート建設に係わる経過報告

ホテル図面等整理シート

- 平成30年11月7日 -

株式会社 日建ハウジング

石垣島白保ホテル&リゾート計画(H29.3→H30.11)

No.	項目	新	旧	差分	変更理由
1	保安林からホテル棟までの距離	18~165m	約18m	0~147m	住民説明会時にウミガメへの光害が指摘された。その指摘から光の質にも配慮するがホテル棟を道路側への後退できないか検討した結果、ホテル棟を後退することで、周辺への影響を低減することが大切と考えホテル棟の配置を変更した。
2	構造規模	地上4, 5, 6階建て	地上4階建	0~2階	
3	接続道路からの建物高さ	9.76m,12.96m,16.16m	11.3m	-1.54~4.86m	汚水を循環排水再利用方式に変更し、処理施設が当初計画よりも大型化された。このため、処理施設やその他の施設機械の配置を考えたところホテル棟1階にも機械ルームが必要になり、4階から5階に変更したが(2018年7月報告時)、海側は環境への配慮から4階を残し、4,5,6階とした。
4	現地地盤からの建物高さ	16.32m,19.52m,22.72m	17.3m	-0.98~5.42m	
5	津波避難ビル	指定基準を精査中	-		津波避難ビル指定の条件を満たす建物となるよう設計者と協議しています。
6	ホテル棟の長さ	180m	≒180m	0	
7	部屋数 (ホテル棟)	168	165	+3部屋	
8	〃 (ヴィラ棟)	24	36	-12	

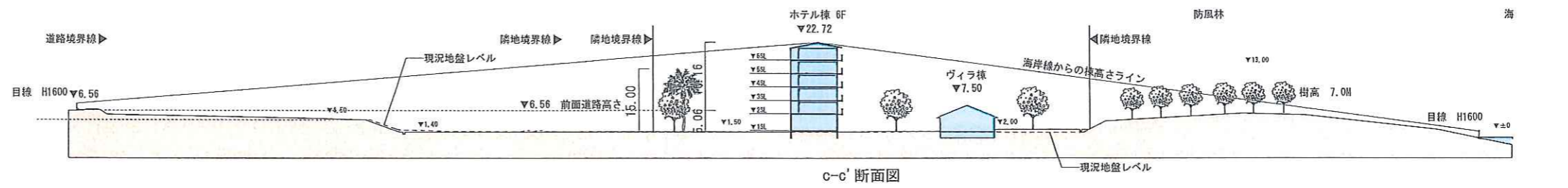
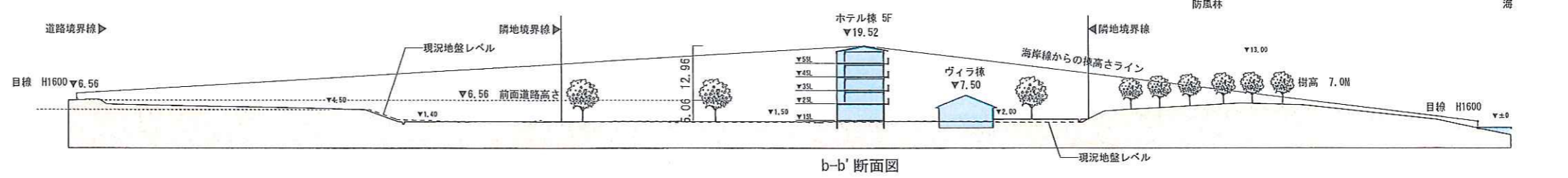
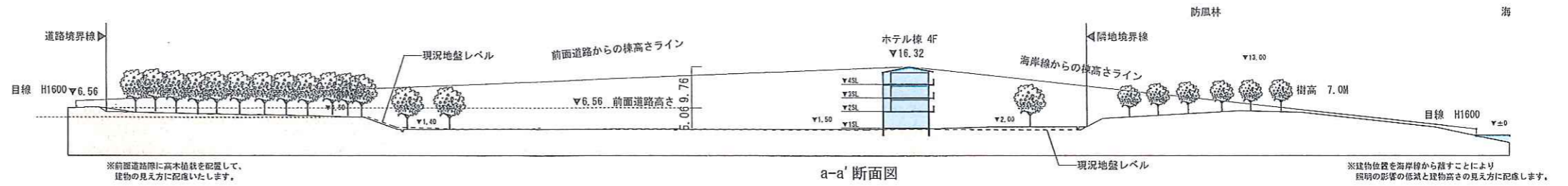
④北側パース



①正面パース



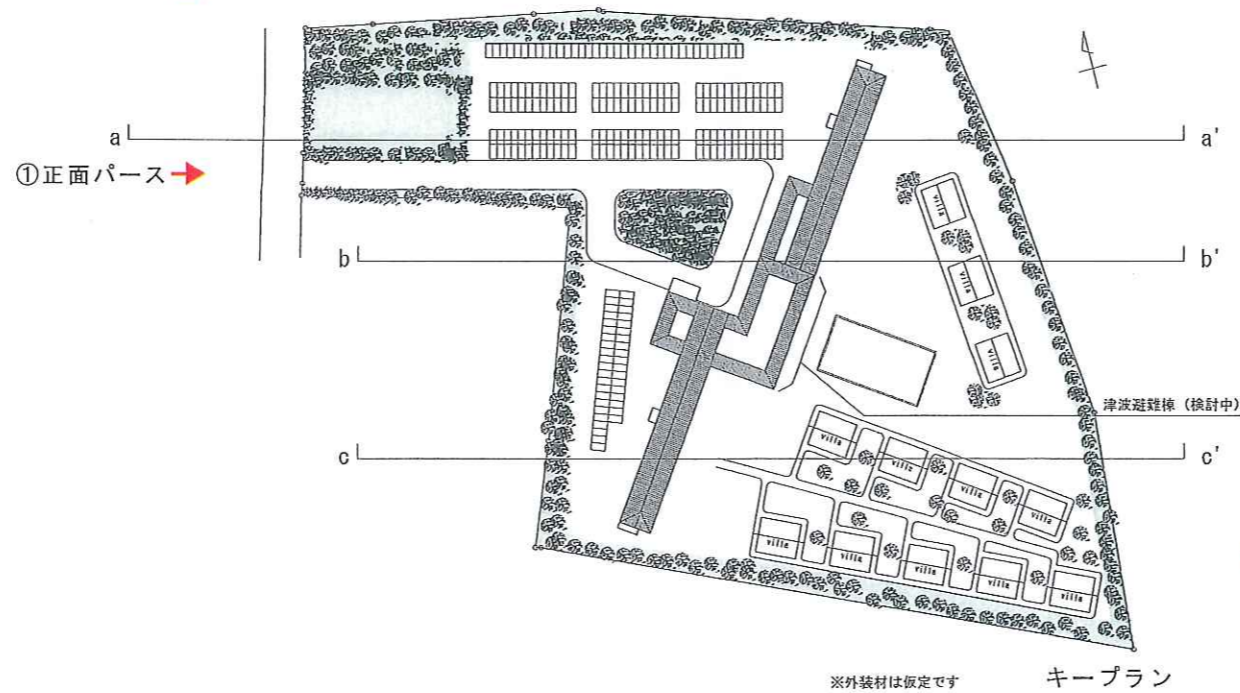
③南側パース



④北側パース

①正面パース

③南側パース



②海側パース

